

ROLES & ESTEREOTIPOS DE GÉNERO

Roles

El rol se configura con el conjunto de normas y prescripciones que dictan la sociedad y la cultura sobre el comportamiento femenino o masculino. [...] La dicotomía masculino-femenino, con sus variantes, establece estereotipos, las más de las veces rígidos, que condicionan los papeles y limitan las potencialidades humanas de las personas al estimular o reprimir los comportamientos en función de su adecuación al género. (Lamas, 2002, pág. 5).

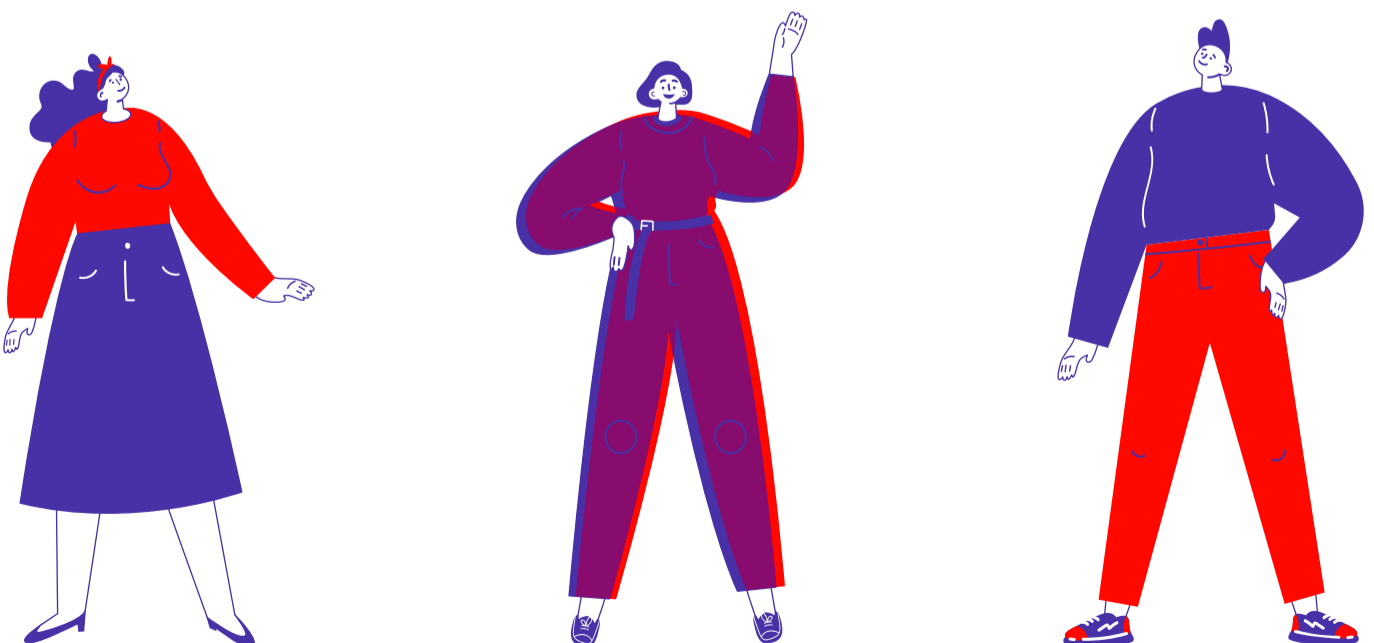
Estereotipos

Se refieren a las creencias y atribuciones sobre cómo debe ser y cómo debe comportarse cada género. Con frecuencia son simplificaciones excesivas que reflejan prejuicios, clichés e ideas preconcebidas.

El estereotipo de género logra convertirse en un hecho social tan fuerte que llega a creerse erróneamente que es algo natural. (Instituto Jalisciense de la Mujeres, 2008)

Ejemplos

Roles de género		Estereotipos de género	
Femeninos	Masculinos	Femeninos	Masculinos
Amas de casa	Proveedores	Inestabilidad emocional	Estables emocionalmente
Trabajos relacionados con labores domésticas, secretariales y que no impliquen fuerza física	Trabajos que implican fuerza física	Tiernas	Agresivos
Se les relaciona con el color rosa	Se les relaciona con el color azul	Débiles	Valientes
Ropa: vestidos, moños, etcétera.	Ropa: pantalones, gorros.	Obedientes	Dominadores, líderes
Juguetes: muñecas, utensilios de cocina, bebés y carriolas.	Juguetes: bélicos, carros, balones.	Aptitud para las manualidades	Aptitud para las ciencias



Extracto elaborado por Mtra. Rosa Angélica Sandoval López.

Referencias

- Lamas, M. (2002). La perspectiva de género. https://www.ses.unam.mx/cursos2007/pdf/genero_perspectiva.pdf
 - Instituto Jalisciense de la Mujeres. (2008). Mujeres y hombres ¿qué tan diferentes somos? http://cedoc.inmujeres.gob.mx/Publicaciones.php?pagina%2D=%2016&orden=desc_corta&criteroio=qu%E9%20tan%20diferentes&cambiotipoorden=NO&tipoorden=DESC&criteroio=qu%E9%20tan%20diferentes