

Tipos de guion





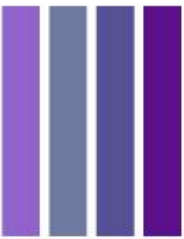
¿Qué es el guion?

- Es una herramienta que nos sirve para estructurar cualquier producto audiovisual que vayamos a realizar. En él se detallan los pasos a seguir, así como los recursos de tiempo, humanos o audiovisuales que serán necesarios en la producción.
- Existen diferentes tipos de guion; son distintos instrumentos que podemos utilizar según el producto que deba desarrollarse. En ocasiones, es necesario emplear más de uno de ellos.
- A mayor claridad en los guiones, mejores resultados obtenemos. Con un instrumento claro y adecuado, podemos prever eventualidades y resolverlas antes de que ocurran.

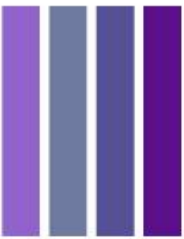


Guion narrativo, textual o literario

- Es la transcripción textual de lo que se va escuchar en la producción. Nos ayuda a planificar lo que dirá la voz en *off* y los diálogos de los personajes, en caso de que existan.
- Puede contener anotaciones acerca de diversos aspectos, como los tipos de entonación o los cambios de locutor.
- En este instrumento, es viable excluir las anotaciones técnicas referentes a la planificación, aunque pueden agregarse otras acerca de los efectos incidentales o efectos sonoros especiales.
- Se separan los textos por escenas, generalmente cada una corresponde a una idea.

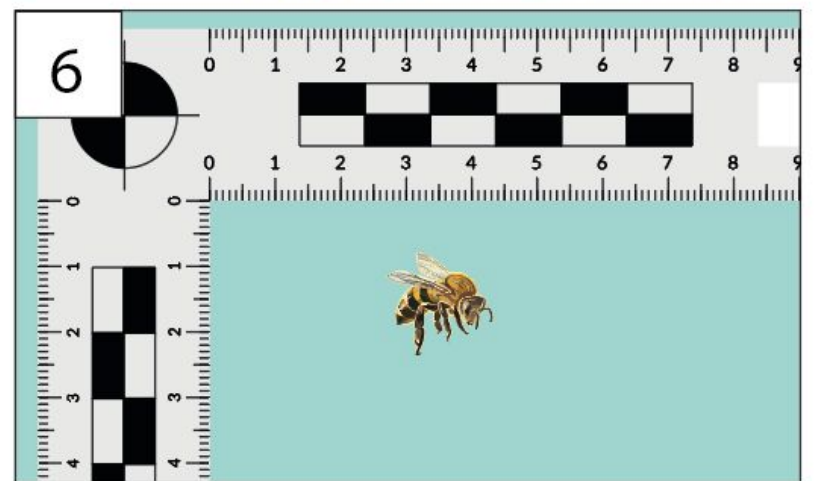
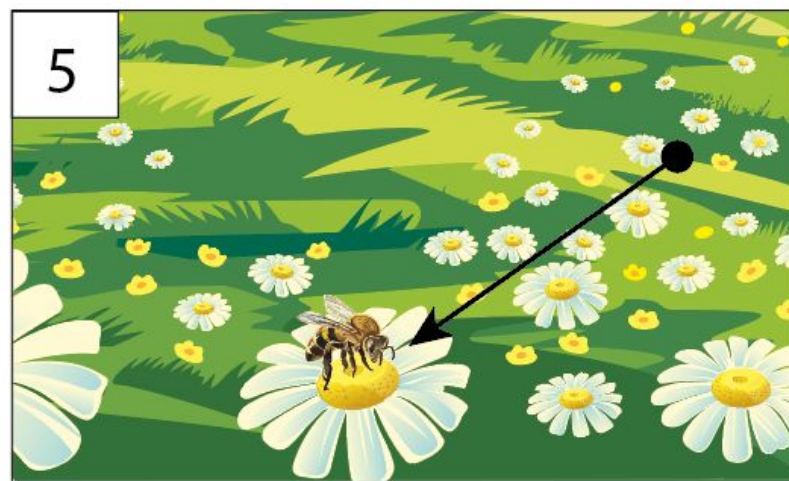
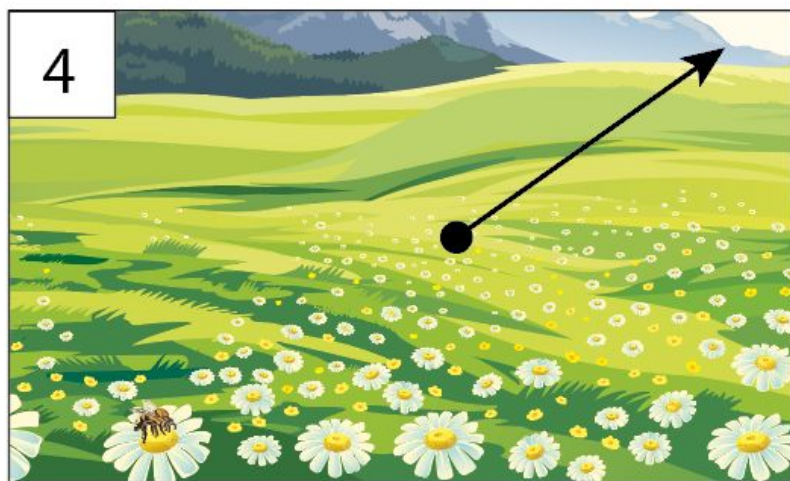


Número de secuencia o escena	Narración/Texto (voz en off/diálogos)	Notas
1	Las abejas son insectos extremadamente sociables que viven en colonias que se establecen en forma de enjambres , en los que se organizan en una estricta jerarquía de tres rangos sociales: la abeja reina, los zánganos y las abejas obreras. (National geographic s/f)	
2	Habitan en todos los continentes de la Tierra, excepto en la Antártida, y se trata de uno de los insectos más antiguos, puebla nuestro planeta desde hace más de 30 millones de años. (National geographic s/f)	
3	Se conocen más de 20 000 subespecies distintas de abeja divididas en 7 familias reconocidas.	
4	Las abejas son los insectos polinizadores por excelencia y tienen una función esencial para el equilibrio de la naturaleza, (National geographic s/f)	
5	ya que contribuyen activamente a la supervivencia de muchas especies de plantas que se reproducen gracias al transporte de polen que llevan a cabo estos pequeños animales al alimentarse del néctar de las flores Muchas de estas plantas las usamos los seres humanos para producir algunos de nuestros alimentos. (National geographic s/f)	
6	Viven una media de cinco años y no miden más de 1,5 centímetros. (National geographic s/f)	



El *storyboard*

- Se presenta con viñetas y gráficos, es una narración visual.
- Describe la escena mediante dibujos, bocetos e imágenes, para indicar con detalle los movimientos, tanto de los personajes como de las tomas.
- Se utiliza en producciones en las que es necesario enfatizar los movimientos de las cámaras en secuencias complejas. Funciona también para señalar cuándo se utilizarán efectos especiales, cómo deberán verse y el espacio que deben ocupar en la toma.





La escaleta

- Se utiliza en la preproducción y es un esquema sencillo en el que se enumeran las escenas, de forma que se tiene una relación ordenada de las locaciones, los tiempos y los personajes que entrarán a cuadro.

En pantalla	Tiempo	Descripción
<i>Loop</i> de inicio	09''	Logos de entrada
Presentador a cuadro	1;30'	El presentador da la bienvenida y habla sobre el tema del día
Video 1	01:11'	Cortometraje sobre las abejas
Presentador a cuadro	03:00	Presentador comienza la discusión y presenta a los invitados



El guion multimedia, o técnico

Tiene como función documentar lo mejor posible la estructura y el contenido del producto audiovisual. Integra al guion literario, pero lo complementa con anotaciones técnicas y controles de tiempos. En este instrumento:

- Se enumeran las escenas
- Se señalan con precisión las imágenes y se realiza la descripción visual o textual de lo que aparecerá en pantalla.
- Se describen los sonidos y la música.
- Incluye los textos.



1	2	3	4	5	6	7
Número de secuencia o escena	Tiempo acumulado	Tiempo de la escena	Narración/Texto (voz en off/diálogos)	Sonido (música, sonido incidental/especial)	Imagen (descripción visual y textos de apoyo)	Notas
1	00:12'	12'	Las abejas son insectos extremadamente sociables que viven en colonias que se establecen en forma de enjambres , en los que se organizan en una estricta jerarquía de tres rangos sociales: la abeja reina, los zánganos y las abejas obreras. (National geographic s/f)	Sonido de zumbidos de abejas	Video de un panal, plano general del panal.	
2	00:25'	13'	Habitán en todos los continentes de la Tierra, excepto en la Antártida, y se trata de uno de los insectos más antiguos, puebla nuestro planeta desde hace más de 30 millones de años.	Inicia pista de audio: música tranquila	Se abre la toma del panal, y se muestra el apiario.	
3	00:33'	8'	Se conocen más de 20 000 subespecies distintas de abeja divididas en 7 familias reconocidas . (National geographic s/f)	Continúa pista	Paneo del apiario	Considerar añadir las cifras de acuerdo a la composición del clip de video.
4	00:41'	8'	Las abejas son los insectos polinizadores por excelencia y tienen una función esencial para el equilibrio de la naturaleza, (National geographic s/f)	Continúa pista + Sonido de zumbidos de abejas	Video: campo de flores, la cámara abre la toma	
5	01:03'	22'	ya que contribuyen activamente a la supervivencia de muchas especies de plantas que se reproducen gracias al transporte de polen que llevan a cabo estos pequeños animales al alimentarse del néctar de las flores Muchas de estas plantas las usamos los seres humanos para producir algunos de nuestros alimentos. (National geographic s/f)	<i>Fade out</i> del sonido de zumbidos, Pista musical	Video: <i>closeup</i> de la abeja sobre el centro de una flor	Pueden intercalarse diferentes clips para crear mejor ritmo
6	01:11'	08'	Viven una media de cinco años y no miden más de 1,5 centímetros. (National geographic s/f)	Continúa pista	Video: abeja en laboratorio, con una regla para mostrar su tamaño	



UNIVERSIDAD DE GUADALAJARA

Red Universitaria e Institución Benemérita de Jalisco



Referencias

- Aprendercine. (s.f). Guion literario y técnico: diferencias y usos.
<https://aprendercine.com/guion-literario-y-tecnico-diferencias/>
- Islas, O. (s/f). Tipos de guiones radiofónicos. Universidad Autónoma del estado de Hidalgo.
http://cvonline.uaeh.edu.mx/Cursos/BV/S0401/Unidad%205/lec_54tipos_deguionesradio.pd
- National Geographic. (2022, 15 de enero). Abeja.
<https://www.nationalgeographic.com.es/animales/abeja>

Créditos

Autor: Paulina Ramírez Ramírez
Asesor pedagógico: Abril Larios Ruiz
Corrector de estilo: Abril Larios Ruiz, Gustavo Larroyo.
Auditoría de formato y estilo: Ileana Martínez Castillo
Diseñador: Paulina Ramírez Ramírez

Fecha de publicación

Enero de 2022